



Sheraton

2015年1月20日

横浜ベイシェラトン「ストロベリーフェア」最新情報

第2弾は「あまおう企画」を開催！

ペストリーショップ「ドーレ」で、あまおうスイーツが新登場

横浜ベイシェラトン ホテル&タワーズでは、最上階のスカイラウンジ「ベイ・ビュー」とロビーラウンジ「シーウインド」で開催中の「ストロベリーフェア」において、3月1日から第2弾企画として、あまおうを使用したメニューをご提供します。さらに同時期に、B1Fのペストリーショップ「ドーレ」も同フェアに参加し、あまおうメニューを期間限定で販売いたします。

「ストロベリーフェア」は、前回の開催に約1万人*にご来店いただいた人気のフェアです。今年(2015年)は、「100年に一度の“いちご(15)年”」とされ、いちごのスイーツが例年以上に注目されています。当ホテルでも、1月6日(火)からスタートし、多くのお客様にご利用いただいております。

本企画は、新鮮で良質な食材をご提供することをテーマに食材を求めて各地を巡るシェフが、福岡県とのご縁がきっかけで始まりました。そして、各地自慢の食材を求めるシェフの気持ちと、県外に自慢のあまおうを積極的にPRする福岡県農林水産物ブランド化推進協議会様との趣旨が一致し、実現いたしました。

第2弾企画では、B1Fのペストリーショップ「ドーレ」が新たに参加し、あまおうのコンフィチュールを入れたババロアと、軽くふんわりとした食感のヨーグルトムースの2層からなる「あまおうのアラレーヌ」や、「あまおうのプリン」「あまおうのロールケーキ」などを期間限定で販売いたします。また、ロビーラウンジ「シーウインド」では、「あまおうのアラレーヌ」とアラビカ種の最高峰コーヒー“トアルコ トラジャコーヒー”のケーキセットを期間限定でご提供いたします。

なお、すでに開催中の「ベイ・ビュー」および「シーウインド」では、本フェアのメニューの全てにあまおうを使用いたします。



*ペストリーショップ「ドーレ」あまおうスイーツのイメージ

*2店舗のスイーツbuffet利用者合計数(実施期間/「ベイ・ビュー」:120日間(2014/1/6-5/6)、「シーウインド」:33日間(2014/1/9-4/25))

横浜ベイシェラトン ホテル&タワーズ

〒220-8501 神奈川県横浜市西区北幸1-3-23 t-045 411 1111 f-045 411 1343

URL:<http://www.yokohamabay-sheraton.co.jp> FB:<https://www.facebook.com/YokohamaBaySheraton>

【ペストリーショップ「ドーレ」あまおうスイーツの 概要】

●あまおうのロールケーキ

自家製のあまおうのジャムをふわふわのジェノワーズに塗り、いちご風味の生クリームとともに、あまおうをまるごと包んだ、あまおう尽くしの贅沢なロールケーキです。

期間： 2015年4月1日（水）～4月30日（木）

料金： ￥1,500 （税込）

●あまおうのアラレーヌ

あまおうのコンフィチュールを入れたババロアと、軽くふんわりとした食感のヨーグルトムースの2層からなるケーキです。

期間： 2015年3月1日（日）～3月31日（火）

料金： ピースケーキ（3.5 cm×8 cm） ￥432 （税込）

8cm×8cm ￥994 （税込）

●あまおうのプリン

あまおうの果肉入りのミルクィーなとろける食感のプリンです。

トッピングにも、あまおうを使っています。

期間： 2015年3月1日（日）～4月30日（木）

料金： ￥410 （税込）



*あまおうスイーツのイメージ

【ロビーラウンジ「シーウインド」ケーキセット 概要】

●ケーキセット

あまおうのコンフィチュールを入れたババロアと、軽くふんわりとした食感のヨーグルトムースの2層からなる、期間限定の“あまおうのアラレーヌ”と、かつてヨーロッパの王侯貴族に絶賛されたアラビカ種の最高峰コーヒー“トアルコ トラジャコーヒー”がお召し上がりいただけるケーキセットです。

期間： 2015年3月1日（日）～4月30日（木）

時間： 9:00～21:00

料金： ￥2,330

備考： ※記載のサービス料10%込表記価格に、別途消費税を加算させていただきます。

※数量限定で販売いたします。

*トアルコ トラジャコーヒーとは

赤道直下のインドネシア・スラウェシ島トラジャ地方で育まれるトアルコ トラジャコーヒーは、芳醇な香りと柑橘類を思わせる酸味が特徴で、かつてヨーロッパの王侯貴族に絶賛されたアラビカ種の最高峰コーヒーです。「シーウインド」ではオーダーをいただいてからハンドドリップにてご提供いたします。酸味と苦味のバランスが取れた豊かな味わいをお楽しみいただけます。



*ケーキセットのイメージ

★あまおうのご紹介

「あまおう」は、福岡県農林業総合試験場で開発され、福岡県内限定で生産されている大変人気のあるいちごです。

真っ赤な色と艶があること、果実は大きく、甘さと酸味のバランスが優れていることが特徴です。

名前の由来は、公募で命名されました。

「赤い」「丸い」「大きい」「うまい」の頭文字を合わせたもので、

「いちごの王様になれるように」との意味が込められています。

本フェアでは、福岡県農林水産ブランド化推進協議会のご協力をいただき、良質なあまおうをご提供いたします。

福岡県では平成27年2月28日（土）～3月15日（日）県内各地域にて

「あまおう祭り」を開催予定です。



【アフタヌーンスイーツbuffet ～ストロベリーフェア～ 概要】

期 間：2015年1月6日（火）～5月6日（水・祝）
※第2弾：あまおう企画は、3月1日（日）～5月6日（水・祝）に開催
時 間：平 日 15:00～16:45（ラストオーダー16:30）
土日祝 15:30～17:15（ラストオーダー17:00）
場 所：横浜ベイシェラトン ホテル&タワーズ スカイラウンジ「ベイ・ビュー」（28F）
料 金：平 日 お一人様 ¥3,410 / 子供（6～12歳）¥1,650
土日祝 お一人様 ¥3,520 / 子供（6～12歳）¥1,650

【主なメニュー】

●フレッシュあまおう食べ放題

第1弾でも人気の食べ放題に、フレッシュなあまおうをご提供いたします。
あまおうをより一層おいしくお楽しみいただくために、3種のソース（練乳・カスタード・生クリーム）もご用意。

●あまおうのシフォンケーキ あまおうソースとシャンティを添えて

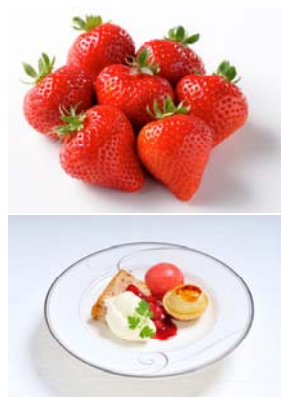
ふわふわのシフォン生地には、フレッシュないちごを使ったソースと生クリームを添えてお召上がりいただく一品。お一人様につき一皿、サービススタッフが
お席までお運びいたします。さらに土曜・日曜・祝日には、いちごのシブーストと
いちごのアイスもお付けします。

備 考：※混み合うことが予想されます為、ご予約の上ご来館されることをおすすめいたします。
※3/1～のご予約は2/1よりスタートいたします。
※記載のサービス料10%込表示価格に、別途消費税を加算させていただきます。
※仕入れの状況により、いちごの品種、スイーツの内容は予告なく変更になる場合があります。
※割引対象外メニューです。

【ご予約・お問合せ】

ご予約専用ダイヤル 045-411-1188（10:00～20:00）

スカイラウンジ「ベイ・ビュー」直通 045-411-1147（10:30～24:00）



アフタヌーンスイーツbuffet ～ストロベリーフェア～
スカイラウンジ「ベイ・ビュー」（28F） buffetイメージ

【ナイトスイーツブッフェ「Sweets Parade」～ストロベリーフェア～ 概要】

期 間：2015年1月8日(木)～5月1日(金)の木曜日・金曜日限定
※第2弾：あまおう企画は、3月1日(日)～5月6日(水・祝)に開催
時 間：18:30～21:00
場 所：横浜ベイシェラトン ホテル&タワーズ ロビーラウンジ「シーウインド」(2F)
料 金：お一人様 ¥3,241(子供料金の設定なし)

【主なメニュー】

カービングメニュー：

●シェフ特製スフレブディング あまおうのクリームソースがけ

ジェノワーズ(スポンジケーキ)にプリン素材をしみこませ、一晩ねかせた生地を低温でじっくり焼き上げるシェフ特製のスフレブディングに、キャラメルバターでソテーし、生クリームで軽く煮たあまおうと一緒にご提供するスイーツです。最後の風味づけに、あまおうのクリームソースをオレンジのリキュール、グラン・マルニエ酒でフランベするパフォーマンスをご覧くださいませ。



●いちごのクリームパイ

自家製のいちごのフィリングとカスタードクリームをパイでサンドしました。いちごのナチュラルな甘さが楽しめる一品です。

備 考：※組み合わせが予想されます為、ご予約の上ご来館されることをおすすめいたします。
※3/1～のご予約は2/1よりスタートいたします。
※記載のサービス料10%込表示価格に、別途消費税を加算させていただきます。
※仕入れの状況により、いちごの品種、スイーツの内容は予告なく変更になる場合があります。
※割引対象外メニューです。

【ご予約・お問合せ】

ご予約専用ダイヤル 045-411-1188 (10:00～20:00)



ナイトスイーツブッフェ「Sweets Parade」
～ストロベリーフェア～
ロビーラウンジ「シーウインド」(2F)
ブッフェイメージ

シェラトンホテル&リゾートについて

世界70カ国400を超えるホテルで、人と人とのつながりを大切にしているシェラトンホテル&リゾートは、60億ドルを費やし全世界でリバイタルプログラムを完了、更に50億ドルを投じた3年に渡るグローバルでのブランド拡張を進行中です。シェラトンは、100カ国で1,200のホテルを展開し、総従業員数15万4千人を有する、スターウッドホテル&リゾートワールドワイドInc.最大のホテルブランドです。スターウッドは、ホテル、リゾート、およびレジデンスのオーナー/運営会社/フランチャイザーとして、セントレジス(St. Regis)、ラグジュアリーコレクション(The Luxury Collection)、W、ウェスティン(Westin)、ルメリディアン(Le Méridien)、シェラトン(Sheraton)、フォーポイント・バイ・シェラトン(Four Point by Sheraton)、そして最新のアロフト(Aloft)とエレメント(Element)を含む人気ブランドを展開しています。同社が誇る業界屈指のロイヤルティプログラム、スターウッドプリファードゲスト(SPG®)では、獲得したポイントを無料宿泊、ルームアップグレード、航空券などの特典に交換でき、ブラックアウト(特典除外日)なくご利用いただけます。また、スターウッドは、タイムシェアに基づく高級リゾートの開発と運営を手掛けるスターウッドバケーションオーナーシップ(Starwood Vacation Ownership, Inc.)も所有しています。詳細はwww.starwoodhotels.com および www.starwoodhotelsjapan.com をご覧ください。